

> Entdecken. Für Lerch



VICHTEN

Structure porteuse

Structure aluminium
RAL. 413

Large baie
vitrée fixe et
coulissante



Maison jumelée

Vichten, rue de la Chapelle

Terrain: 288 320€
Construction: 464 200€

Total: 752 520€



Surface habitable: 146m²



Garage pour 2 voitures



3 chambres



Terrain de 4,63 ares



1 Salle de bains

> Entdecken. für lerch



FACADE AVANT image non contractuelle



FACADE AVANT image non contractuelle



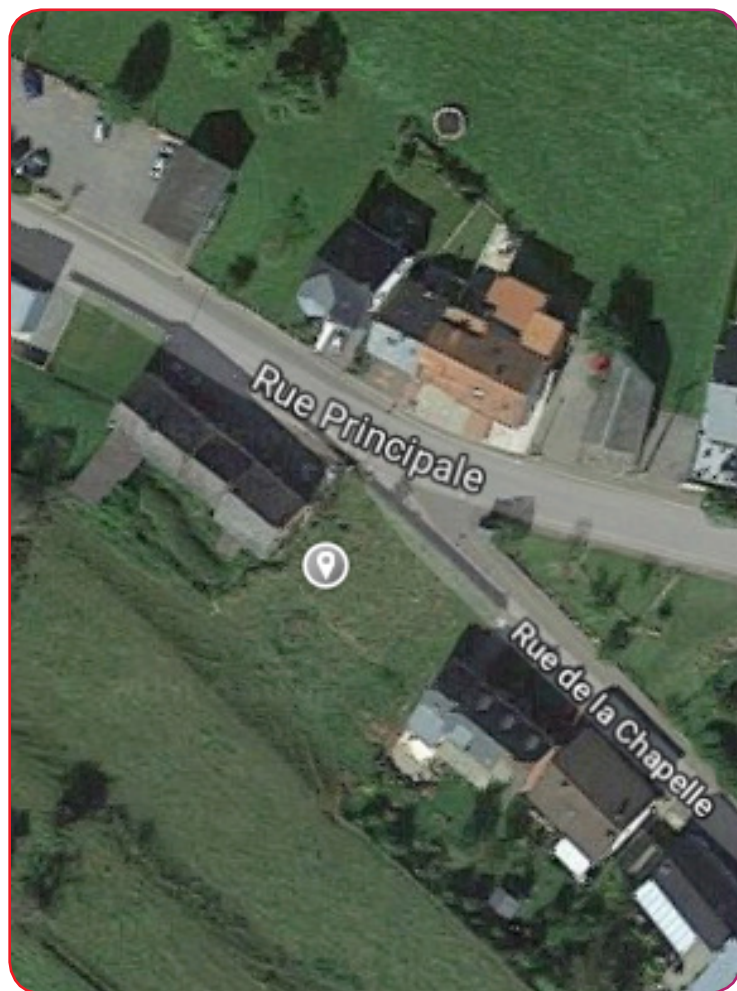
image non contractuelle

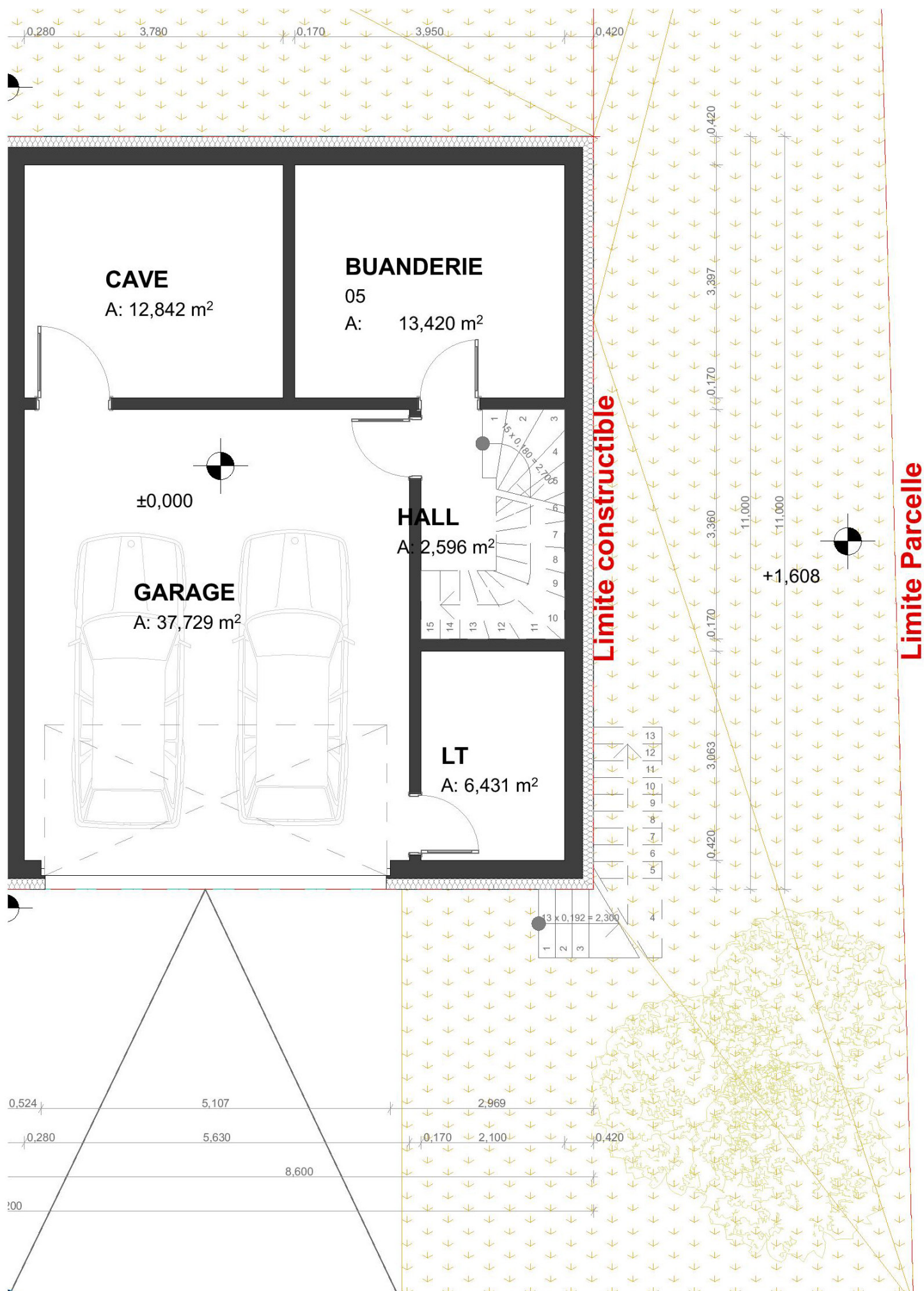
FACADE LATÉRALE



image non contractuelle

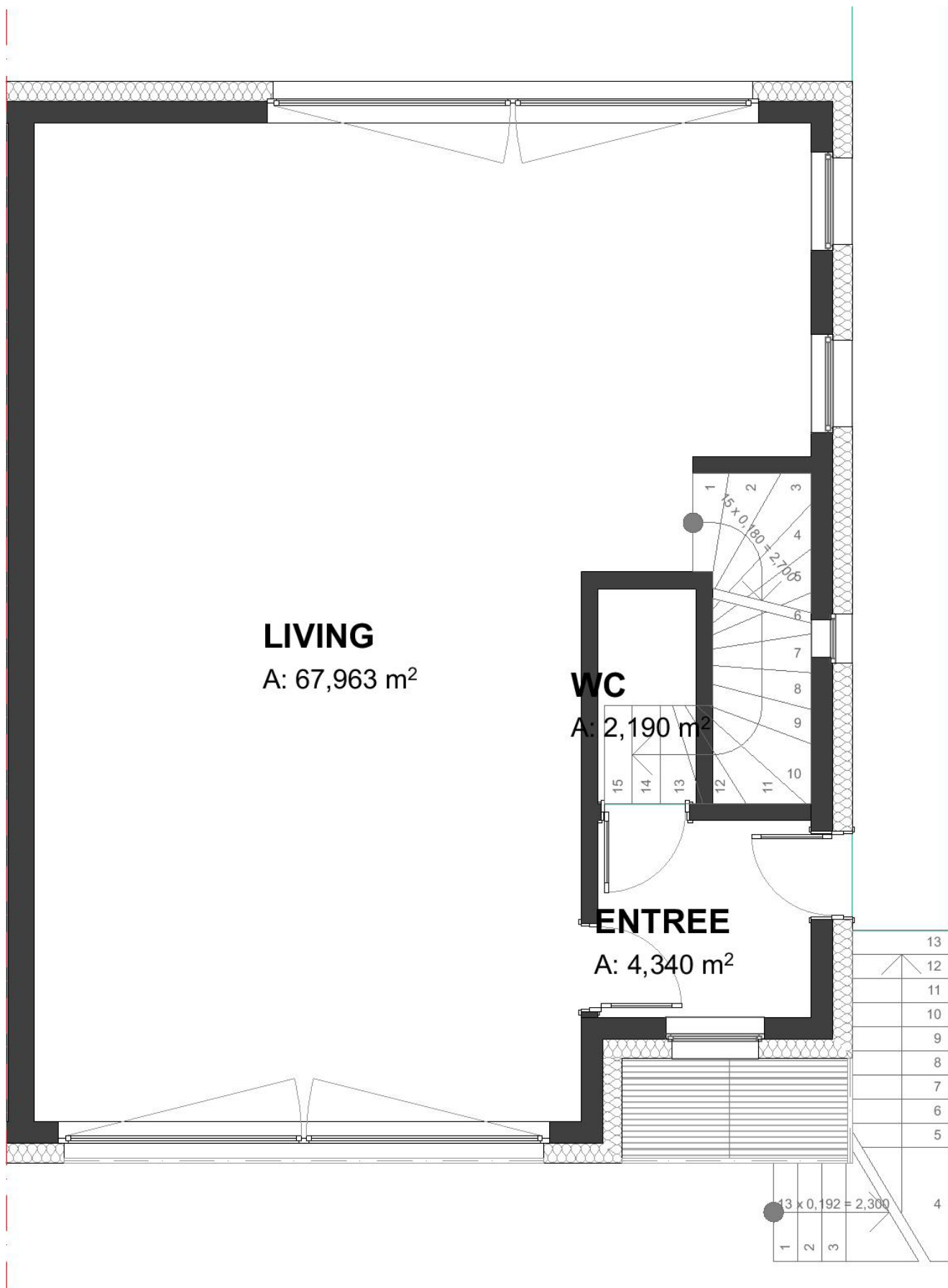
FACADE ARRIÈRE





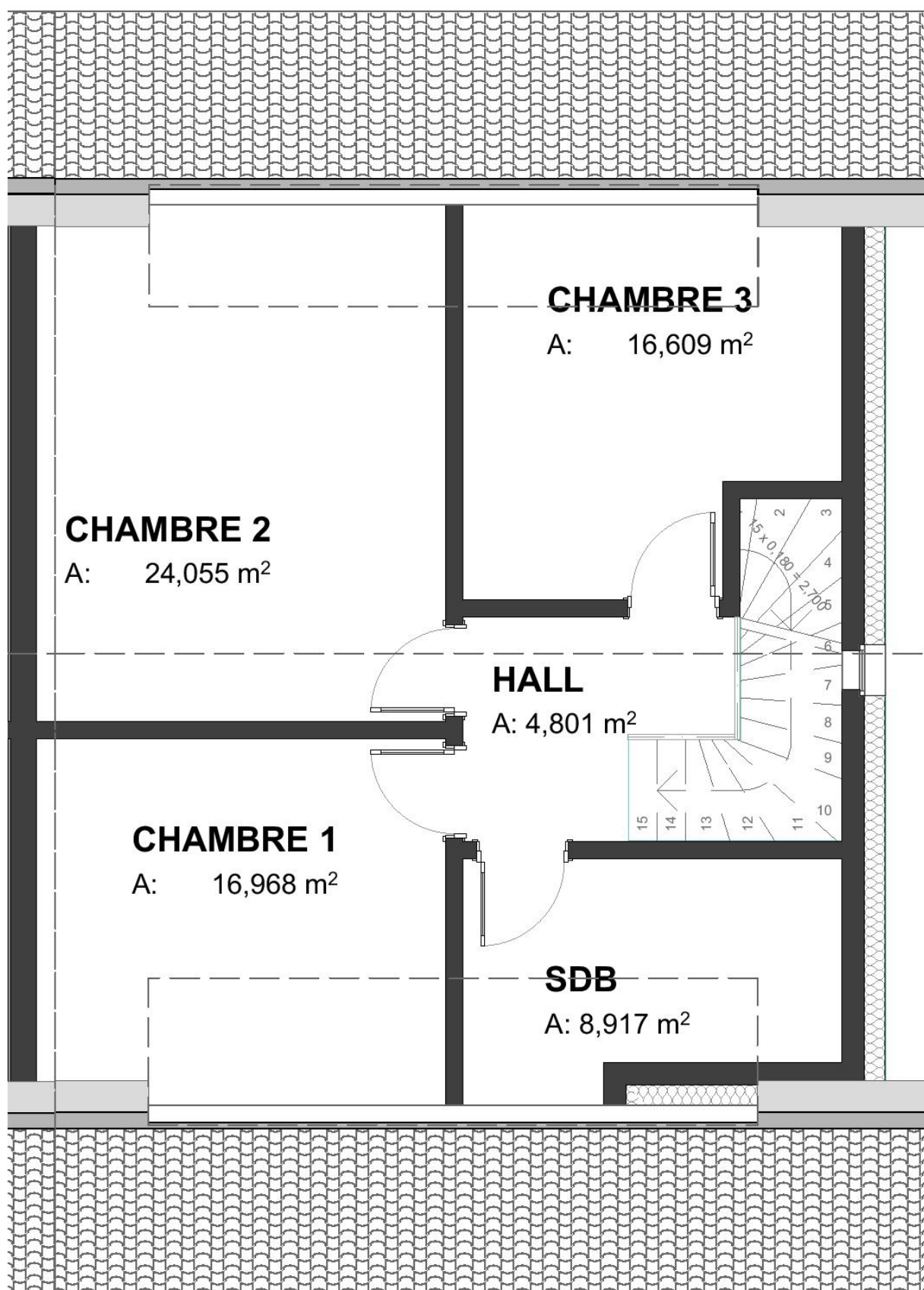
REZ-DE-CHAUSSÉE

Les plans ci-dessus sont destinés à l'utilisation exclusive de Binfield



1er Etage

Les plans ci-dessus sont destinés à l'utilisation exclusive de Binfield



1er Etage

Les plans ci-dessus sont destinés à l'utilisation exclusive de Binfield

Radier

Le plateau de sol comprend un empiérement en dessous du radier de +/- 30cm, une couche de sable fin, une isolation horizontale et périphérique en panneau de mousse rigides en polystyrène extrudé.

L'épaisseur est définie selon le calcul énergétique



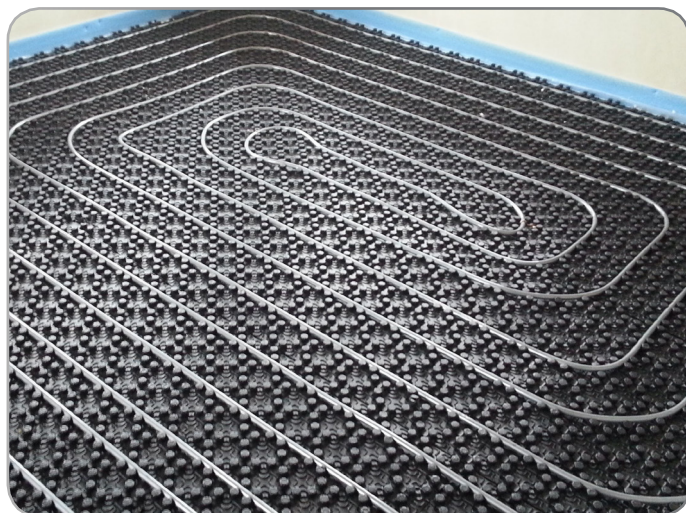
Sol

Chauffage au sol, les circuits des pièces sont équipés de vannes régulatrices.

Le collecteur est encastré dans un mur suivant indication du chauffagiste.

Les locaux réglés sont:

Cuisine, living, chambres, hall et bains.



Murs extérieurs

Les maçonneries extérieures sont réalisées en briques de poroton de type « Thermo-Plan S7⁵ », de la marque « Jüwo ».

Les blocs sont de dimensions 24,8 x 42,5 x 24,9.



Murs intérieurs

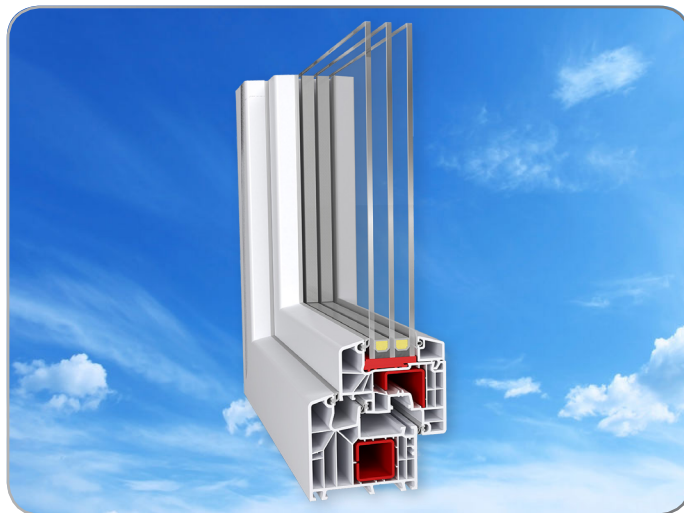
Maçonnerie en blocs de béton. Les murs entre locaux chauds et locaux froids sont isolés thermiquement par des panneaux en polystyrène expansé.



Fenêtres

Châssis en PVC avec fenêtres en triple vitrage type ALUPLAST de couleur au choix de l'acquéreur.

Les châssis sont équipés de quincailleries de première qualité.



Porte d'entrée

Porte d'entrée principale en aluminium. Fermeture par serrure de sécurité et quincaillerie adaptée.

Modèle au choix dans la collection "Binfield Selection Standard."



Chauffage

Le système THZ 404 sol de la marque Tecalor, inclut le chauffage, le système de production d'eau chaude et la ventilation. La pompe à chaleur permet la production de chaleur et d'eau chaude. La puissance est adaptée aux besoins calorifique de l'immeuble. Deux collecteurs solaires thermiques permettent de chauffer l'eau.



Bancs de fenêtres

Les bancs de fenêtre extérieurs sont réalisés en aluminium thermo laqué teinte idem que le châssis de fenêtres.

Nos bancs de fenêtre extérieurs standards de première qualité s'associent parfaitement à l'optique de votre maison.



Volets roulants

Volets électriques avec fil d'attente pour interrupteur, volets roulants en aluminium couleur au choix, caissons de volets isolants.



Enduits intérieurs

Les murs (sauf salles de bains/ douches) et plafonds (dalles en béton) des pièces habitables reçoivent un enduit au plâtre de première qualité, projeté à la main.

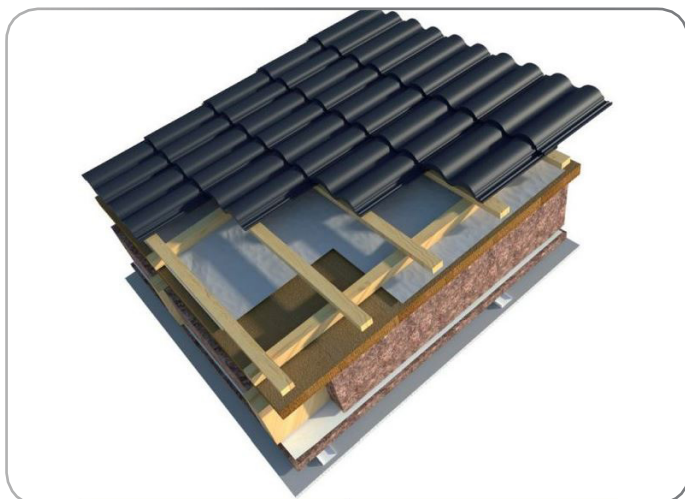
Les coins vifs sont protégés par des baguettes métalliques galvanisés.



Toiture isolée

Toiture artisanale sur base des calculs statiques ou ferme de toit suivant plans et besoins.

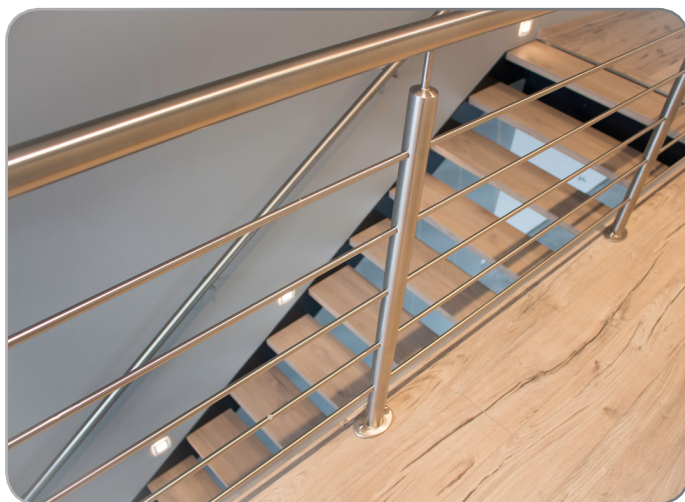
Membrane d'étanchéité, lattage et contre-lattage, tuiles en béton, gouttières et descentes en zinc.



Garde-corps

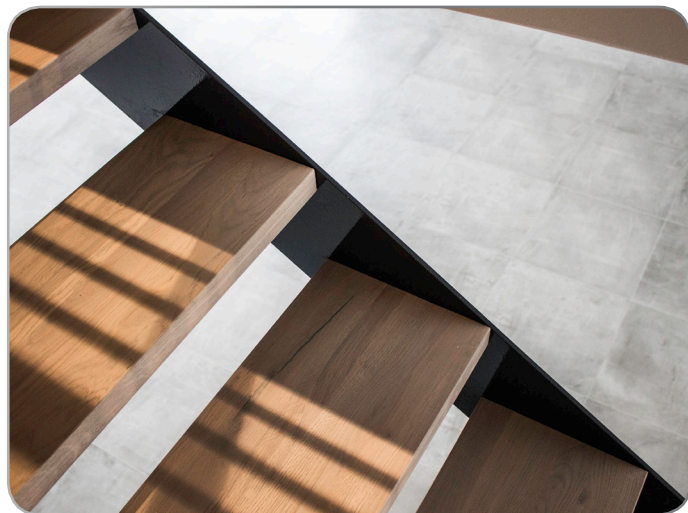
Les garde-corps et mains-courantes d'escaliers intérieurs sont en inox.

Les garde-corps extérieurs sont au choix du Maître d'Ouvrage parmi notre sélection standard.



Escaliers

Le revêtement de sol des escaliers est prévu en: carrelages, granit, ou bois selon le choix de l'acquéreur.



Portes intérieures

Portes iso-planes standardisées suivant normes DIN 18101 (hauteur libre 2,01m), de première qualité (Modèle au choix dans la collection Binfield Selection Standard).

Notre sélection standard de portes intérieures vous permet de trouver le design qui correspond à votre maison.



Éléments sanitaires

Les salles de bains/douches et WC séparé sont équipés d'appareils sanitaires.

Les murs des salles de bains/douches reçoivent un enduit au mortier de ciment destiné à être revêtu.

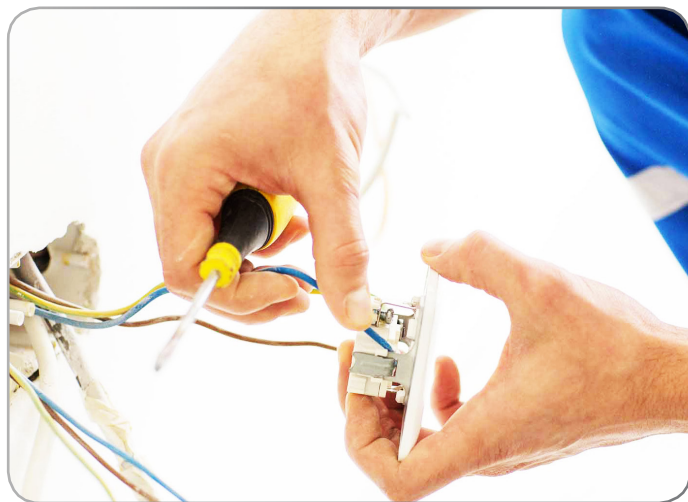


Installations électriques

Courant triphasé 230/400V.

Installation mise à terre par un ruban galvanisé incorporé dans les fondations et relié par une barre équipotentielle.

Installation encastrée dans les murs et les chapes pour toute la maison.



Revêtements intérieurs

Un revêtement de sol collé est prévu pour toutes les pièces. Les salles de bains reçoivent un revêtement mural en carreaux céramiques.

Notre grand choix de revêtement de sol standard et nos faïences murales s'adaptent à tous les goûts.



Jardin

Un concept bien pensé est la base pour la joie du jardin. Nous planifions et concevons votre jardin avec une grande expertise et selon la formule éprouvée pour le succès.

Nous vous accompagnons sur le chemin de votre jardin de rêve.

BINFIELD HIGHLIGHT *en option*



Alarme

Un sentiment de sécurité dans sa propre maison rend la vie beaucoup moins stressante.

Un système efficace et moderne vous protège contre les cambriolages ou les incendies.

BINFIELD HIGHLIGHT *en option*



Energie

Le système photovoltaïque est une des alternatives quand il s'agit de l'énergie renouvelable durable et respectueuse de l'environnement en particulier pour les consommateurs résidentiels. Environ 70% de l'électricité peut être couverte.

BINFIELD HIGHLIGHT *en option*



BINFIELD EN COLLABORATION



BATI|C

KERAMAG



tecalor
Wärme wird grün



KNAUF

